

Steuermodul Typ HCD□H-W

Dies ist ein druckluft- und handbetätigtes Hydrauliksteuermodul, in dem ein leckfreies Ventil, das Leckschutzfunktionen (absolut ölaustrittsfrei, für Hydraulikspanner unverzichtbar) aufweist, und eine Pascal-Pumpe miteinander kombiniert sind. Da hierbei zwei Hydraulikkreise abwechselnd betrieben und gesteuert werden können, ist es die für doppelt wirkende Spanner optimal geeignete Hydraulikdruckquelle.

Sobald der Druckkreis Einstelldruck hat, wird der Betrieb der Pascal-Pumpen gestoppt und der Druck gehalten. Da fast keine Temperaturschwankungen der Hydraulikflüssigkeit auftreten, sind zudem keine Druckhilfseinrichtungen erforderlich.

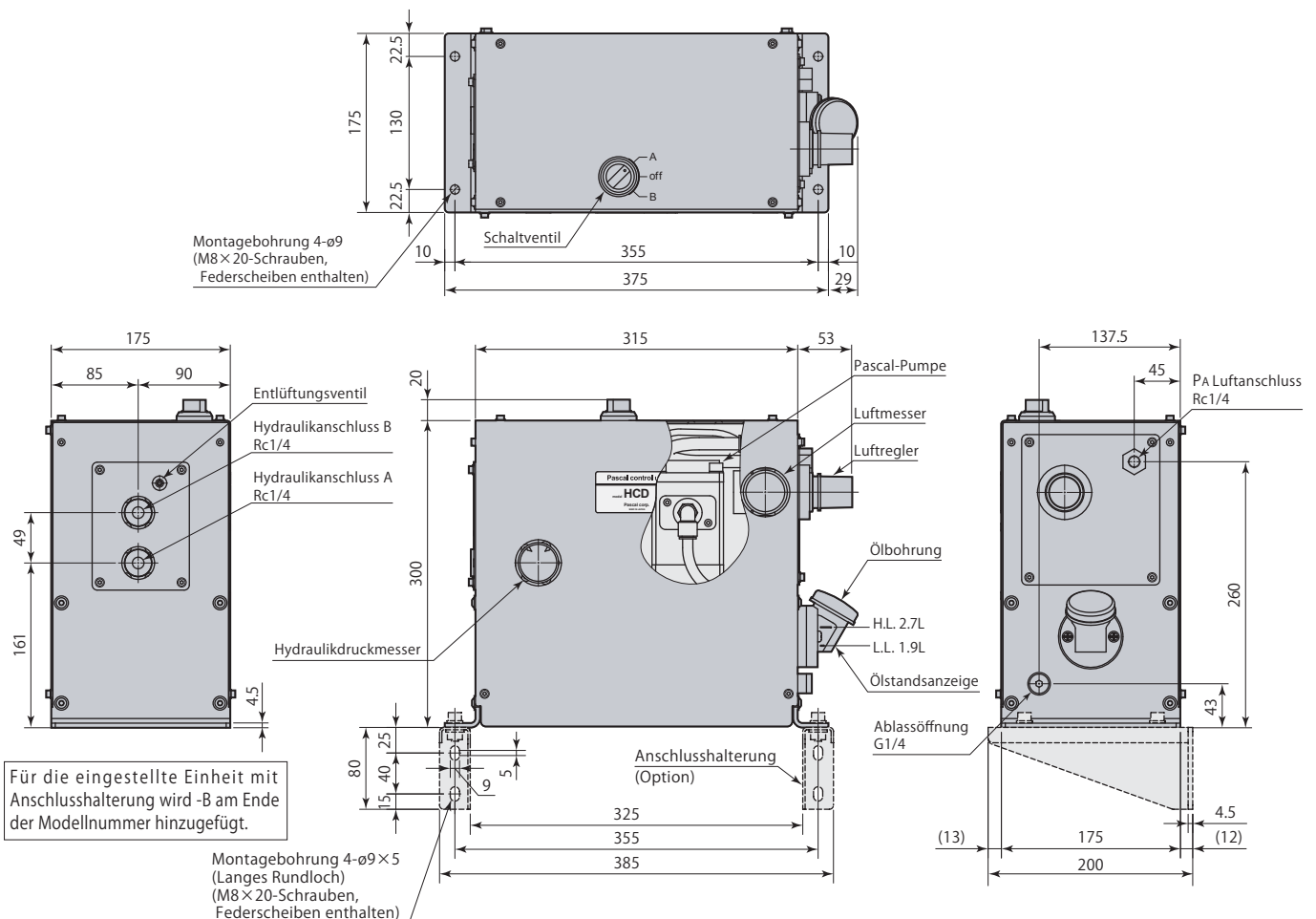
Typ	HCD4H-W	HCD5H-W	
Pascal-Pumpe	X6312U-C	X6316-C	
Förderöldruck *1	bar	36~108	22.5~67.5
Eingestellter Luftdruck	bar	2~5	
Nicht genutzte Ölfördermenge	L/min	Siehe Seite → 409 zum Pumpenleistungsdiagramm.	
Tankinhalt *2	L	H.L. 2.7	L.L. 1.9
Betriebstemperatur	°C	5~60	
Benutzte Flüssigkeit		Universal-Mineral-Hydrauliköl (entsprechend ISO-VG32)	
Gewicht	kg	23	

\*1: Für Anwendungen, bei denen der zulässige Ölförderdruckbereich überschritten wird, halten Sie zwecks Beratung bitte Rücksprache mit uns.

\*2: Der Ölstand im Tank muss stets zwischen den Markierungen H.L. und L.L. der Ölstandsanzeige liegen.

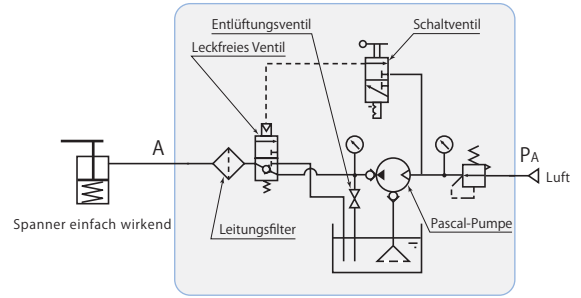
Abmessungen

HCD□H-W Steuermodul für doppelt wirkende Kreise



Steuermodul

HCD



Steuermodul Typ **HCD□H-S**

Dies ist ein druckluft- und handbetätigtes Hydrauliksteuermodul, in dem ein leckfreies Ventil, das Leckschutzfunktionen (absolut ölaustrittsfrei, für Hydraulikspanner unverzichtbar) aufweist, und eine Pascal-Pumpe miteinander kombiniert sind. Sobald der Druckkreis Einstelldruck hat, wird der Betrieb der Pascal-Pumpen gestoppt und der Druck gehalten. Da fast keine Temperaturschwankungen der Hydraulikflüssigkeit auftreten, sind zudem keine Druckhilfseinrichtungen erforderlich.

Typ	HCD4H-S	HCD5H-S
Pascal-Pumpe	X6312U-C	X6316-C
Förderöldruck *1	bar 36~108	22.5~67.5
Eingestellter Luftdruck	bar 2~5	
Nicht genutzte Ölfördermenge	L/min Siehe Seite → 409 zum Pumpenleistungsdiagramm.	
Tankinhalt *2	L H.L. 2.7	L.L. 1.9
Betriebstemperatur	°C 5~60	
Benutzte Flüssigkeit	Universal-Mineral-Hydrauliköl (entsprechend ISO-VG32)	
Gewicht	kg 21	

- \*1: Für Anwendungen, bei denen der zulässige Ölförderdruckbereich überschritten wird, halten Sie zwecks Beratung bitte Rücksprache mit uns.
- \*2: Der Ölstand im Tank muss stets zwischen den Markierungen H.L. und L.L. der Ölstandsanzeige liegen.

Abmessungen

**HCD□H-S** Steuermodul für einfach wirkende Kreise

