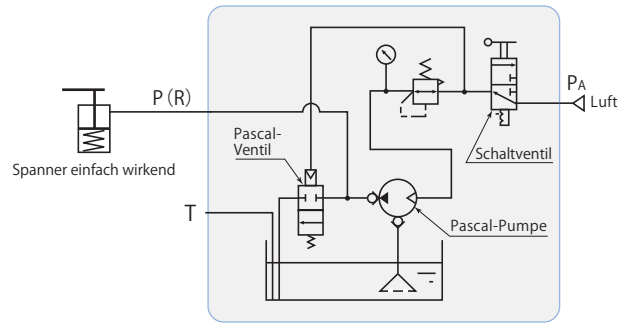




Steuermodul Typ HCT-□

Kompaktes Hydrauliksteuermodul für pneumatischen Antrieb und manuelle Operationen.

Sobald der Druckkreis Einstelldruck hat, wird der Betrieb der Pascal-Pumpen gestoppt und der Druck gehalten. Da fast keine Temperaturschwankungen der Hydraulikflüssigkeit auftreten, sind zudem keine Druckhilfseinrichtungen erforderlich.



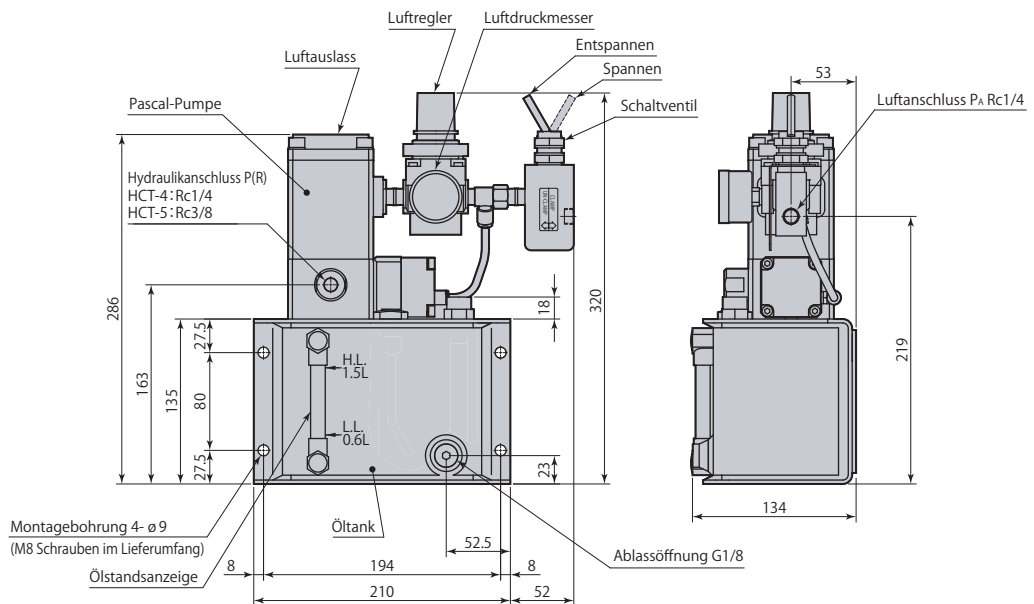
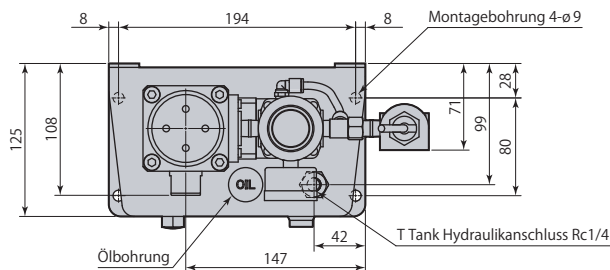
Typ	HCT-4	HCT-5
Pascal-Pumpe	X6312-HCK-C	X6316-HCK-C
Förderöldruck *1	bar 36~108	22.5~67.5
Eingestellter Luftdruck	bar 2~5	
Nicht genutzte Ölfördermenge	L/min Siehe Seite → 199 zum Pumpenleistungsdiagramm.	
Tankinhalt *2	L H.L. 1.5	L.L. 0.6
Betriebstemperatur	°C 5~60	
Benutzte Flüssigkeit	Universal-Mineral-Hydrauliköl (entsprechend ISO-VG32)	
Gewicht	kg 8.3	

*1: Für Anwendungen, bei denen der zulässige Ölförderdruckbereich überschritten wird, halten Sie zwecks Beratung bitte Rücksprache mit uns.

*2: Der Ölstand im Tank muss stets zwischen den Markierungen H.L. und L.L. der Ölstandsanzeige liegen.

Abmessungen

HCT-□ Steuermodul für einfach wirkende Kreise



Steuermodul
HCT