

Steuermodul Typ HCD□H-W

Dies ist ein druckluft- und handbetätigtes Hydrauliksteuermodul, in dem ein leckfreies Ventil, das Leckschutzfunktionen (absolut ölaustrittsfrei, für Hydraulikspanner unverzichtbar) aufweist, und eine Pascal-Pumpe miteinander kombiniert sind. Da hierbei zwei Hydraulikkreise abwechselnd betrieben und gesteuert werden können, ist es die für doppelt wirkende Spanner optimal geeignete Hydraulikdruckquelle.

Sobald der Druckkreis Einstelldruck hat, wird der Betrieb der Pascal-Pumpen gestoppt und der Druck gehalten. Da fast keine Temperaturschwankungen der Hydraulikflüssigkeit auftreten, sind zudem keine Druckhilfseinrichtungen erforderlich.

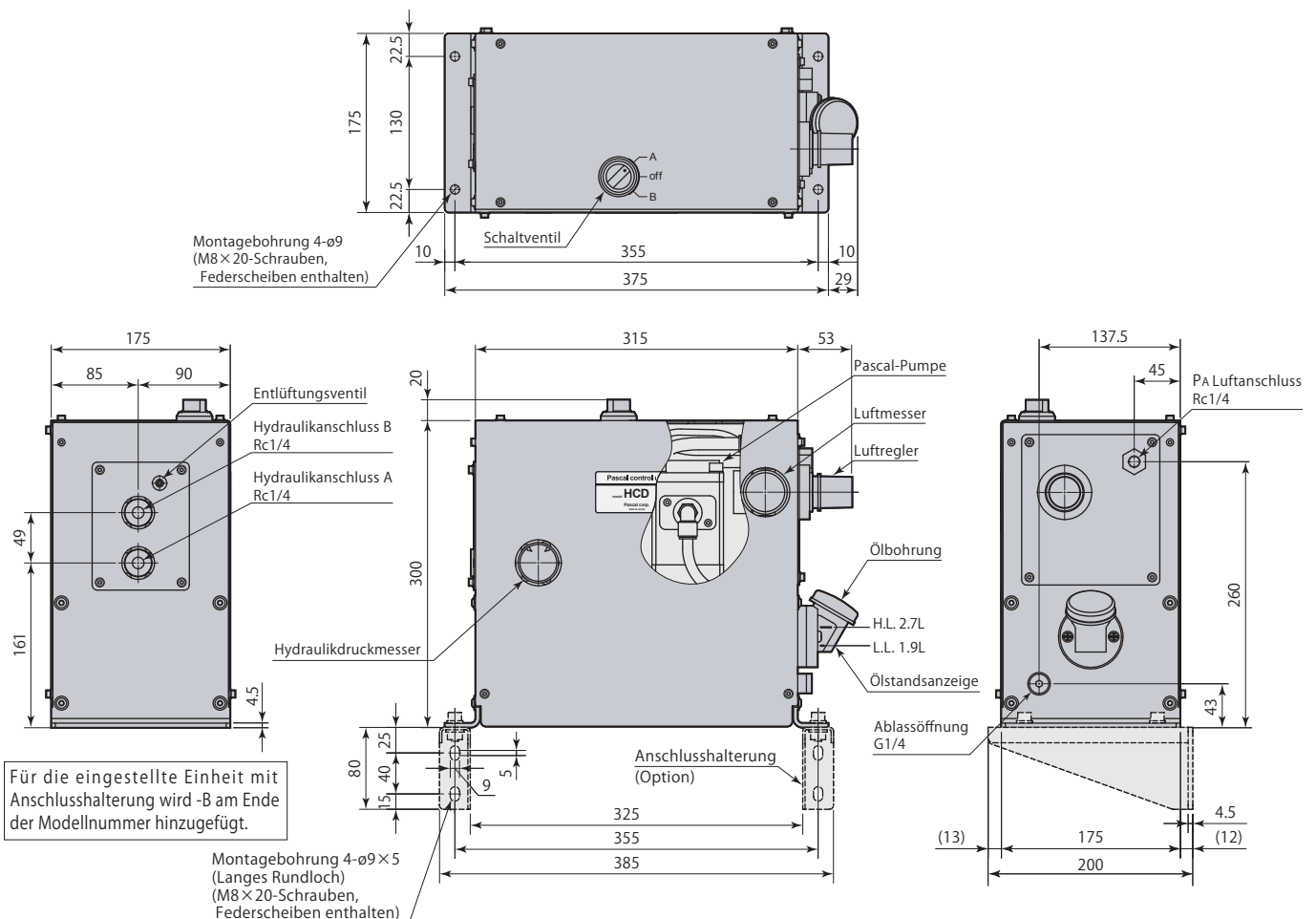
| Typ | HCD2H-W | HCD3H-W |
|------------------------------------|---|------------|
| Pascal-Pumpe | X6308U-C | X6310U-C |
| Förderöldruck *1 | 87~261 | 55.5~166.5 |
| Eingestellter Luftdruck bar | 2~5 | |
| Nicht genutzte Ölfördermenge L/min | Siehe Seite → 927 zum Pumpenleistungsdiagramm. | |
| Tankinhalt *2 L | H.L. 2.7 | L.L. 1.9 |
| Betriebstemperatur °C | 5~60 | |
| Benutzte Flüssigkeit | Universal-Mineral-Hydrauliköl (entsprechend ISO-VG32) | |
| Gewicht kg | 23 | |

*1: Für Anwendungen, bei denen der zulässige Ölförderdruckbereich überschritten wird, halten Sie zwecks Beratung bitte Rücksprache mit uns.

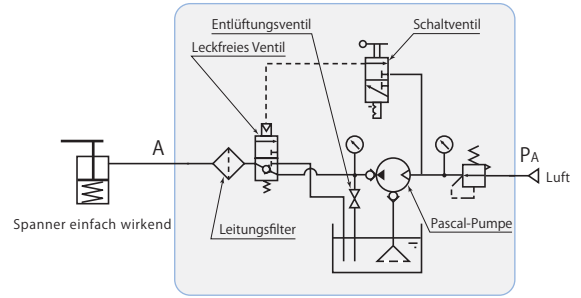
*2: Der Ölstand im Tank muss stets zwischen den Markierungen H.L. und L.L. der Ölstandsanzeige liegen.

Abmessungen

HCD□H-W Steuermodul für doppelt wirkende Kreise



Steuermodul HCD



Steuermodul Typ HCD □ H-S

Dies ist ein druckluft- und handbetätigtes Hydrauliksteuermodul, in dem ein leckfreies Ventil, das Leckschutzfunktionen (absolut ölaustrittsfrei, für Hydraulikspanner unverzichtbar) aufweist, und eine Pascal-Pumpe miteinander kombiniert sind. Sobald der Druckkreis Einstelldruck hat, wird der Betrieb der Pascal-Pumpen gestoppt und der Druck gehalten. Da fast keine Temperaturschwankungen der Hydraulikflüssigkeit auftreten, sind zudem keine Druckhilfseinrichtungen erforderlich.

| Typ | HCD2H-S | HCD3H-S | |
|------------------------------|----------|---|------------|
| Pascal-Pumpe | X6308U-C | X6310U-C | |
| Förderöldruck *1 | bar | 87~261 | 55.5~166.5 |
| Eingestellter Luftdruck | bar | 2~5 | |
| Nicht genutzte Ölfördermenge | L/min | Siehe Seite → 927 zum Pumpenleistungsdiagramm. | |
| Tankinhalt *2 | L | H.L. 2.7 | L.L. 1.9 |
| Betriebstemperatur | °C | 5~60 | |
| Benutzte Flüssigkeit | | Universal-Mineral-Hydrauliköl (entsprechend ISO-VG32) | |
| Gewicht | kg | 21 | |

*1: Für Anwendungen, bei denen der zulässige Ölförderdruckbereich überschritten wird, halten Sie zwecks Beratung bitte Rücksprache mit uns.

*2: Der Ölstand im Tank muss stets zwischen den Markierungen H.L. und L.L. der Ölstandsanzeige liegen.

Abmessungen

HCD □ H-S Steuermodul für einfach wirkende Kreise

