

Zentrierspanner

Typ **CVH**

Typ CVH08

Typ CVH06

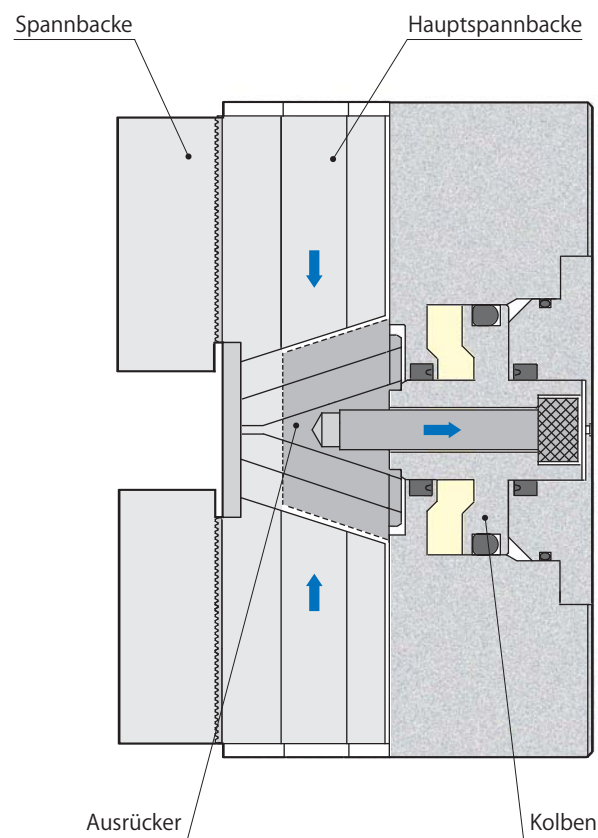


Typ CVH04

Typ CVH□□



Optimal geeignet für Fräsprozesse nach dem Drehen



Technische Daten → Seite 407

Standardausführung → Seite 408

Langer Hub → Seite 410

Option → Seite 412

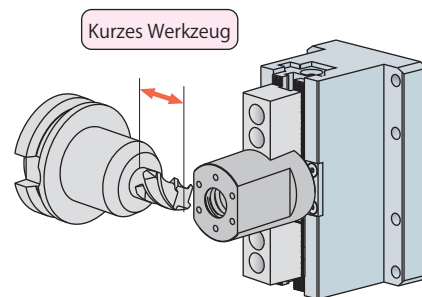
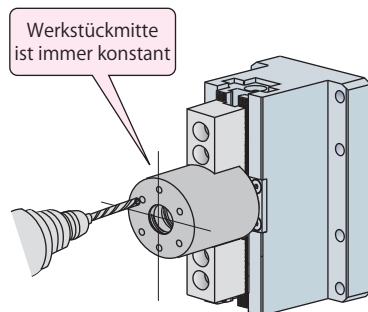
Technische Daten

Größe	Anschlussmöglichkeiten		
04	G : O-Ring-Anschluss	(Nichts) : Standardausführung	
06	S : Rc Gewindeanschluss	J : Langer Hub	
08			■ : Nach Kundenvorgabe gefertigt

Siehe Seite → 410 für den Langhub.

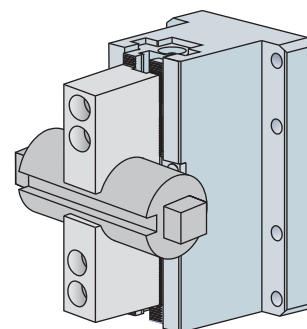
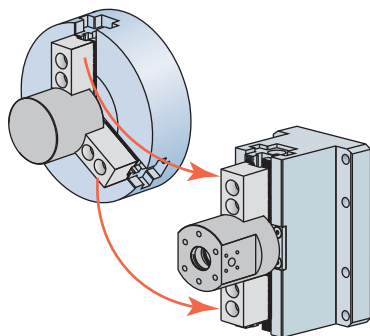
Typ		CVH04 (4 Zoll)	CVH06 (6 Zoll)	CVH08 (8 Zoll)
Spannkraft (Hydraulikdruck 70 bar)	kN	10	20	30
Spannbackenhub (Durchmesser)	mm	5.6	5.8	6.0
Max. Greiferaußendurchmesser	mm	100	145	190
Max. Greiferinnendurchmesser	mm	125	170	220
Zylinderkapazität	Greiferaußendurchmesser	cm ³	11.6	23.7
	Greiferinnendurchmesser	cm ³	11.6	23.7
Gewicht	kg	4.6	8.3	15.3
Empfohlenes Anzugsmoment (Befestigungsschrauben)*	N·m	12	29	57
Empfohlenes Anzugsmoment (Backenbefestigungsschrauben)*	N·m	29	57	77
Empfohlener Positionierstift		ø6 (m6) × 18	ø8 (m6) × 24	ø10 (m6) × 30

- Druckbereich: 10–70 bar
- Prüfdruck: 105 bar
- Betriebstemperatur: 0–70 °C
- Benutzte Flüssigkeit: Universal-Mineral-Hydrauliköl (entsprechend ISO-VG32) * : ISO R898 Klasse 12.9



- Da beide Spannbacken mit Zentrierspanner einsetzbar sind, kann der Bearbeitungsprozess bei unterschiedlicher Werkstückkontur am Bezugsmittelpunkt erfolgen.

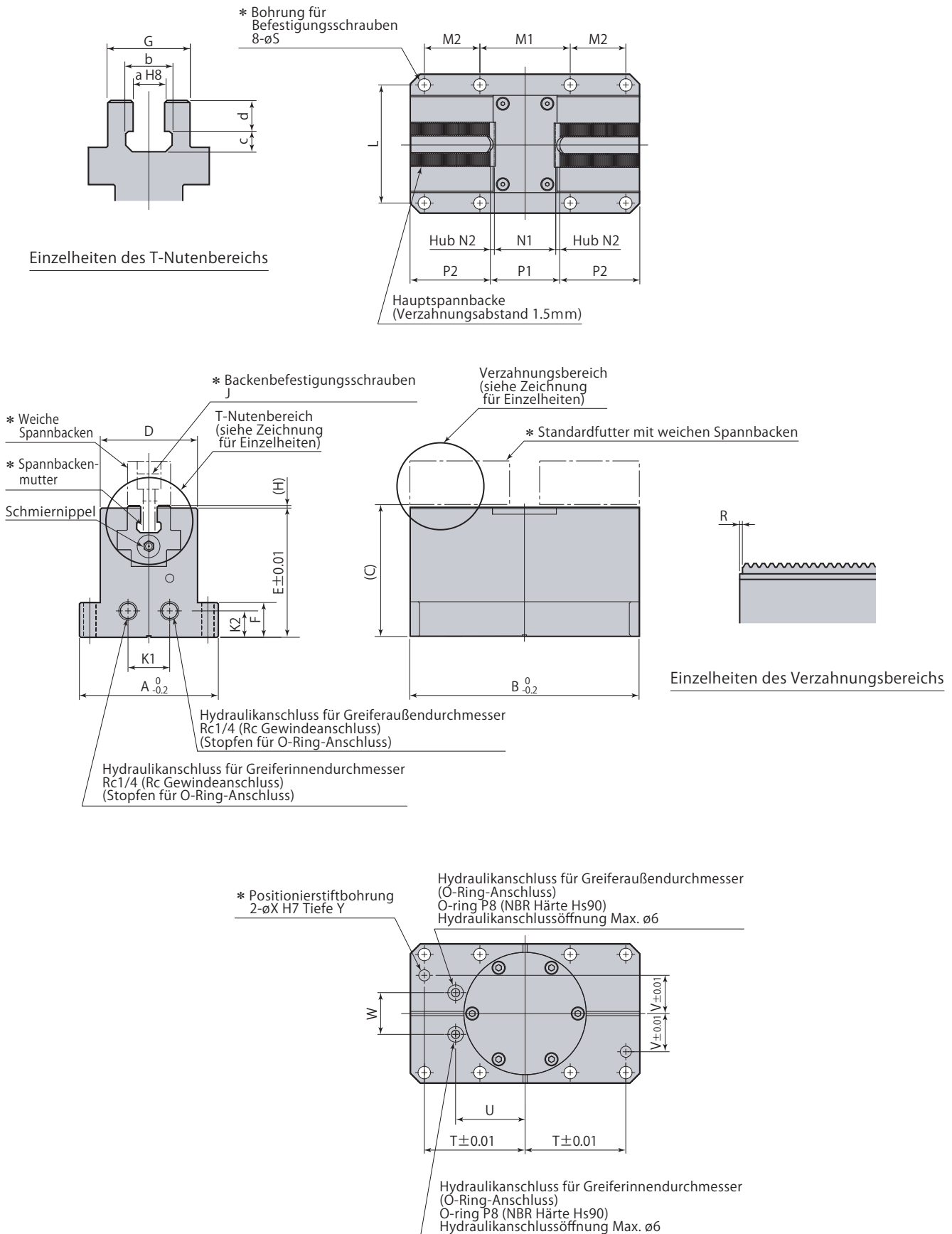
- Zentrierspanner reduzieren Werkzeugkollisionen auf ein Minimum und erleichtern eine gleichmäßige Bearbeitung mit komfortabler Werkzeuglänge.



- Die beim Drehvorgang eingesetzten weichen Spannbacken können am Zentrierspanner eingesetzt werden, so dass die Bearbeitung weicher Spannbacken für Bearbeitungszentren entfällt.

- Bearbeitung mit einem Spannfutter für diverse Werkstückkonturen mit selbstschneidenden weichen Spannbacken.

Abmessungen



* : Weiche Spannbacken, Spannbackenmuttern, Befestigungsschrauben und Positionierstifte sind nicht im Lieferumfang enthalten.

Typ	CVH04□	CVH06□	CVH08□
A	90	100	125
B	120	165	210
C	84.85	94.85	109.85
D	60	70	85
E	83	93	108
F	20	25	30
G	27	31	35
H	1.85	1.85	1.85
J	M8	M10	M12
K1	30	30	35
K2	17	19	19
L	75	85	105
M1	45	65	60
M2	30	40	60
N1	38.6	44.2	64.9
N2	2.8	2.9	3
P1	44.2	50	70.9
P2	37.5	57	69
R	0.4	0.5	0.55
øS	6.8	9	11
T	52.5	72.5	90
U	42.5	50	75
V	27.5	27.5	35
W	30	30	35
øX	6 ^{+0,012} ₀	8 ^{+0,015} ₀	10 ^{+0,015} ₀
Y	9	12	15
a	10 ^{+0,022} ₀	12 ^{+0,027} ₀	14 ^{+0,027} ₀
b	15.5	18.5	21.5
c	6	8	10
d	10	12	13

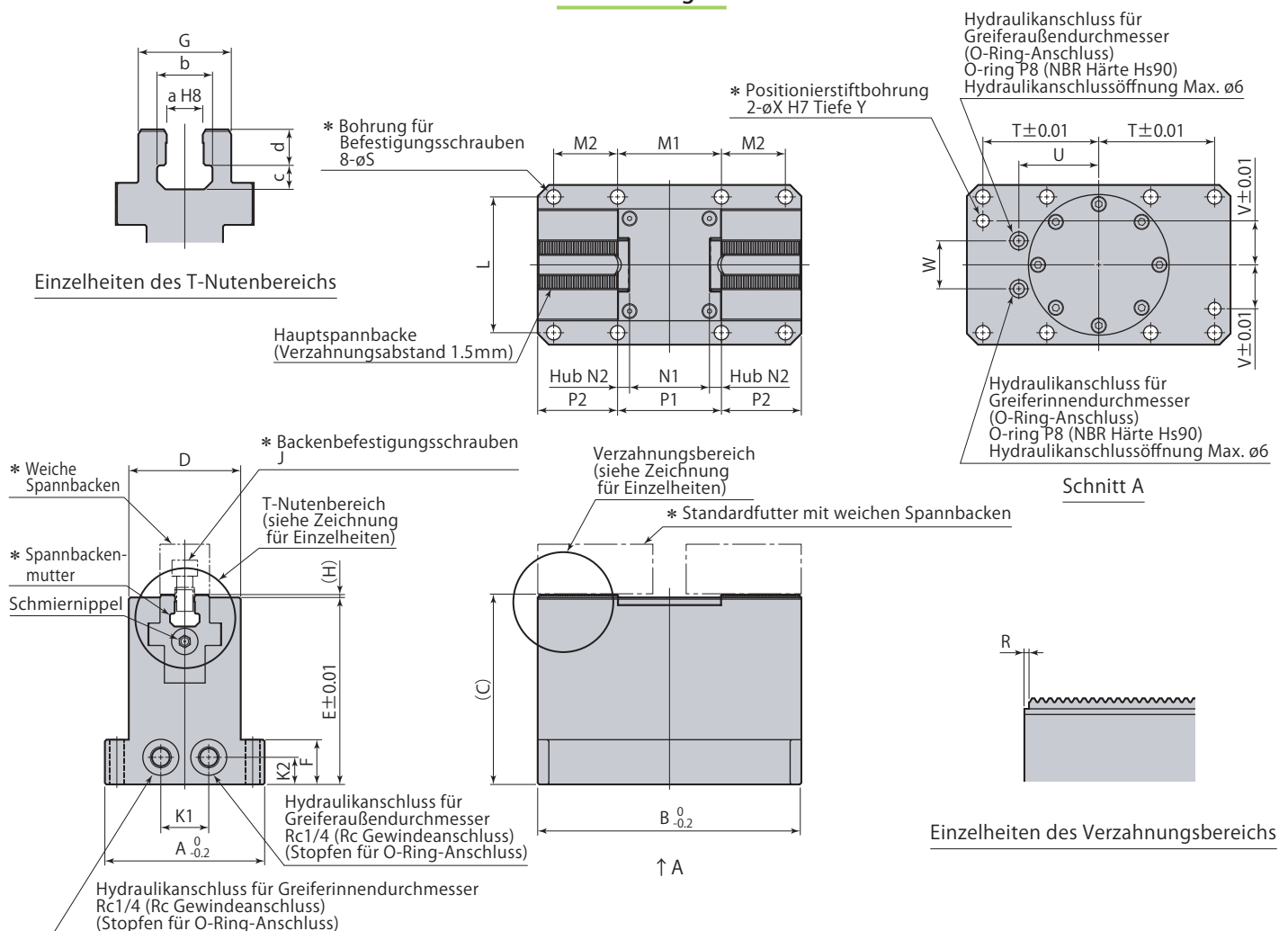
- Das nebenstehende Diagramm zeigt, dass die Backen beim Greifen des Innendurchmessers ausgefahren werden
- Die Oberflächen-Rauigkeit der Montagefläche darf nicht höher sein als Rz6.3 (ISO4287:1997).

Technische Daten

Typ		CVH04□-J (4 Zoll)	CVH06□-J (6 Zoll)	CVH08□-J (8 Zoll)
Spannkraft	Außendurchmesser (Hydraulikdruck 70 bar)	kN 10	20	30
	Innendurchmesser (Hydraulikdruck 50 bar)	kN 9	17	25
Spannbackenhub (Durchmesser)		mm 12.1	13	13
Max. Greiferaußendurchmesser		mm 100	145	190
Max. Greiferinnendurchmesser		mm 125	170	220
Zylinderkapazität	Greiferaußendurchmesser	cm ³ 24.7	52.5	74.2
	Greiferinnendurchmesser	cm ³ 29.5	62.3	88.4
Gewicht		kg 5.8	10	17.9
Empfohlenes Anzugsmoment (Befestigungsschrauben)*		N·m 12	29	57
Empfohlenes Anzugsmoment (Backenbefestigungsschrauben)*		N·m 29	57	77
Empfohlener Positionierstift		∅6 (m6) × 18	∅8 (m6) × 24	∅10 (m6) × 30

- Druckbereich: 10–70 bar (Greiferaußendurchmesser), 10–50 bar (Greiferinnendurchmesser)
- Prüfdruck: 105 bar (Greiferaußendurchmesser), 75 bar (Greiferinnendurchmesser)
- Betriebstemperatur: 0–70 °C
- Benutzte Flüssigkeit: Universal-Mineral-Hydrauliköl (entsprechend ISO-VG32) * : ISO R898 Klasse 12.9

Abmessungen



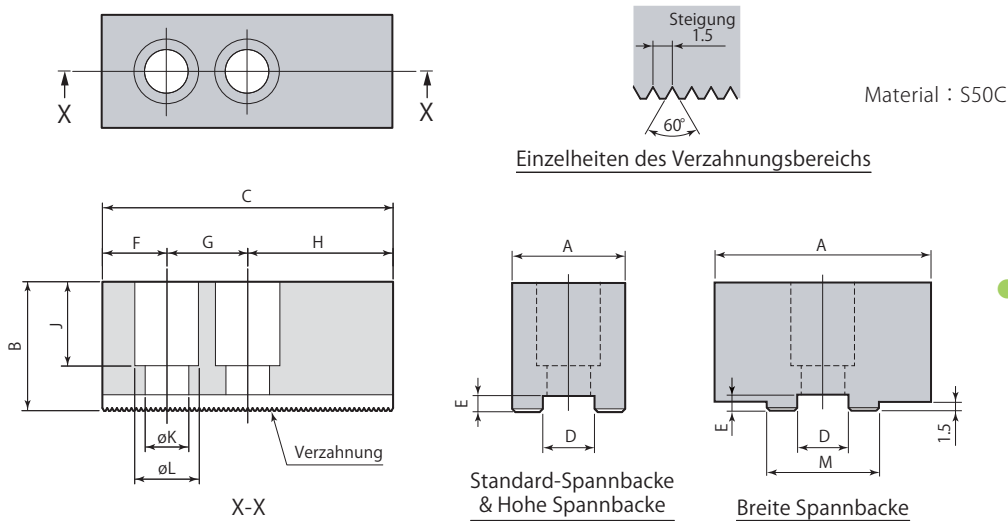
* : Weiche Spannbacken, Spannbackenmuttern, Befestigungsschrauben und Positionierstifte sind nicht im Lieferumfang enthalten.

CVH□□-J	Zentrierspanner Langer Hub	70bar	Doppelt wirkend
----------------	-----------------------------------	--------------	------------------------

Typ	CVH04□-J	CVH06□-J	CVH08□-J
A	90	100	125
B	130	165	210
C	100.85	118.85	133.85
D	60	70	85
E	99	117	132
F	20	28	30
G	27	31	35
H	1.85	1.85	1.85
J	M8	M10	M12
K1	30	30	35
K2	17	17	19
L	75	85	105
M1	45	65	60
M2	30	40	60
N1	41.9	51.4	63.7
N2	6.05	6.5	6.5
P1	54	64.4	76.7
P2	37.5	49.5	66
R	0.5	0.8	0.6
øS	6.8	9	11
T	52.5	72.5	90
U	42.5	50	75
V	27.5	27.5	35
W	30	30	35
øX	6 ^{+0,012} ₀	8 ^{+0,015} ₀	10 ^{+0,015} ₀
Y	9	12	15
a	10 ^{+0,022} ₀	12 ^{+0,027} ₀	14 ^{+0,027} ₀
b	15.5	18.5	21.5
c	6	8	10
d	10	12	13

- Das nebenstehende Diagramm zeigt, dass die Backen beim Greifen des Innendurchmessers ausgefahren werden
- Die Oberflächen-Rauigkeit der Montagefläche darf nicht höher sein als Rz6.3 (ISO4287:1997).

CVH
Langer Hub
Zentrierspanner

Spannbacke (Option)

- Spannbacken (weich) werden paarweise geliefert. Die Anzahl der Sätze bei der Bestellung angeben. (Beispiel: CVJ06-N × 1 Satz)

Typ	Weiche Spannbackenform	A	B	C	D	E	F	G	H	J	øK	øL	M
CVJ04-N	Standard-Spannbacke	23	25	55	10	4	13	14	28	16	8.5	13.5	-
CVJ04-H	Hohe Spannbacke	23	48							39			-
CVJ04-W	Breite Spannbacke	60	25							16			23

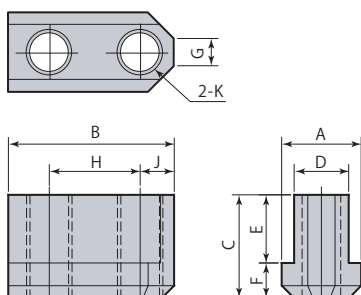
- CVJ04 Abmessungen der Befestigungsschraube: M8 × 22L (nicht im Lieferumfang)

Typ	Weiche Spannbackenform	A	B	C	D	E	F	G	H	J	øK	øL	M
CVJ06-N	Standard-Spannbacke	31	32	72	12	5	15	20	37	20	11	17	-
CVJ06-H	Hohe Spannbacke	31	66							54			-
CVJ06-W	Breite Spannbacke	70	32							20			31

- CVJ06 Abmessungen der Befestigungsschraube: M10 × 30L (nicht im Lieferumfang)

Typ	Weiche Spannbackenform	A	B	C	D	E	F	G	H	J	øK	øL	M
CVJ08-N	Standard-Spannbacke	35	38	95	14	5	24	25	46	23	13	19	-
CVJ08-H	Hohe Spannbacke	35	76							61			-
CVJ08-W	Breite Spannbacke	85	38							23			35

- CVJ08 Abmessungen der Befestigungsschraube: M12 × 35L (nicht im Lieferumfang)

Spannbackenmutter (Option)

- Spannbackenmuttern werden paarweise geliefert. Die Anzahl der Sätze bei der Bestellung angeben. (Beispiel: CVJ06-T × 1 Satz)

Typ	A	B	C	D	E	F	G	H	J	K
CVJ04-T	14.5	26	18	10	12.5	5.5	5	14	6	M8 × 1.25
CVJ06-T	17	36.5	22.5	12	15	7.5	8	20	7.5	M10 × 1.5
CVJ08-T	20	48	25.5	14	16	9.5	8	25	11	M12 × 1.75