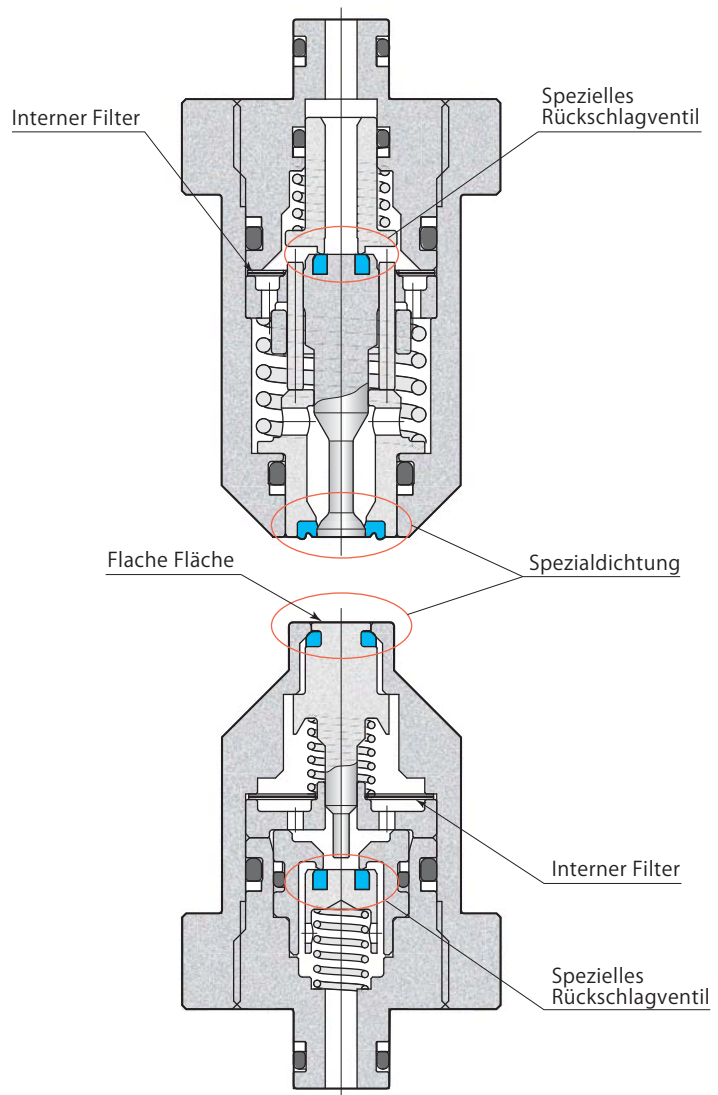


Spezieller Abdichtmechanismus garantiert 100% Leckfreiheit bei Anschluss und Trennen der Kupplung

350 bar leckfreie Kupplungsbuchse

Typ **WVP-2HSH**



350 bar leckfreier Kupplungsstecker

Typ **WVP-2HPH**

Auslaufmenge (Flüssigkeitsverlust pro Anschluss-/Trennvorgang) max. 0.01 ccm

Technische Daten

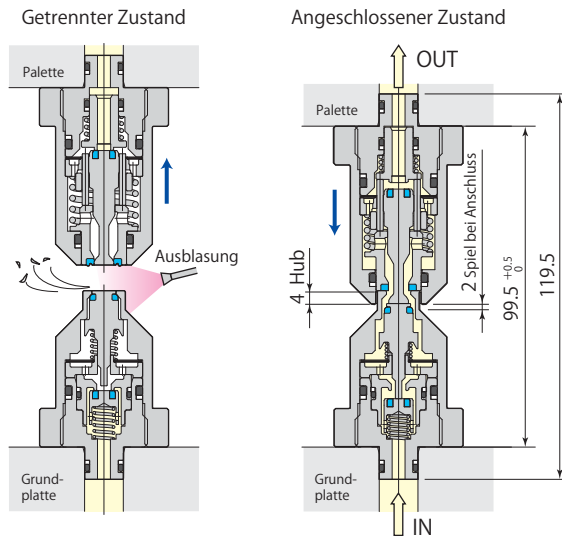
- Spezialdichtungen an der Spitze von Kupplungsbuchse und Kupplungsstecker können Lufteintritt und Auslaufen von Hydraulikflüssigkeit beim Anschließen und Trennen minimieren. Ferner wird so Kühlmittelersetzung infolge von Vermischung mit ausgelaufener Hydraulikflüssigkeit sowie Luftverunreinigung im Spannkreis verhindert.
- Typ WVP verfügt über einen Filter und schützt die inneren Rückschlagventile und Spannteile gegen Schmutz und Fremdpartikel.
- Bei herkömmlichen Kupplungen waren Anschluss und Trennen bislang unter Beaufschlagung von Hydraulikdruck schwierig; mit der neuen Kupplung ist dies nun problemlos möglich.
- Der Druck im Kreis wird noch lange nach Trennung der Kupplungen gehalten.

Arbeitsdruckbereich	70~350 bar	Schaltkreissymbol Hydraulikdruckanschluss-Stecker 350bar Anschluss/Trennen unter Druck: Möglich
Prüfdruck	525 bar	
Öffnungsbereich	12.5 mm ²	
Benutzte Flüssigkeit	Universal-Mineral-Hydrauliköl (entsprechend ISO-VG32)	
Max. zul. Exzentrizität	±0.4 mm	
Zulässige Neigung	0.2° oder weniger	
Reaktionskraft *	154 N je 10 bar Flüssigkeitsdruck Max. Federkraft ohne Druckbeaufschlagung 157 N	
Betriebstemperatur	0~70 °C	
Gewicht	WVP-2HSH: 310g WVP-2HPH: 260g WVP-2HDH: 230g	

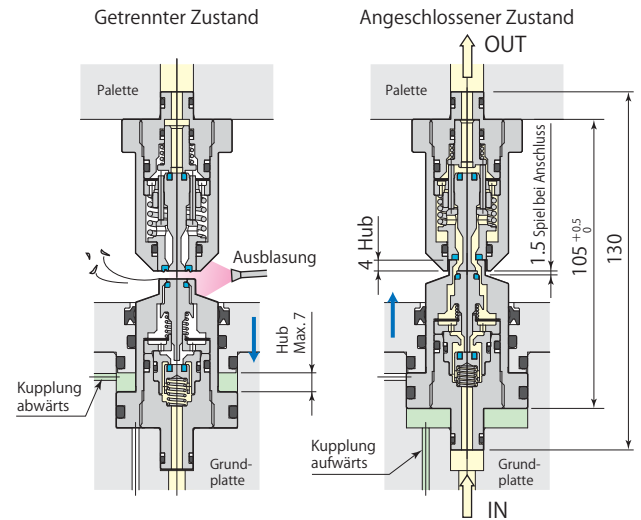
* : Reaktionskraft (N)=Flüssigkeitsdruck (bar)/10×154+157

- Hydraulikflüssigkeit über Kupplungsstecker zuführen.
- Der kombinierte Einsatz mit Typ WVP-2S□H ist nicht möglich.

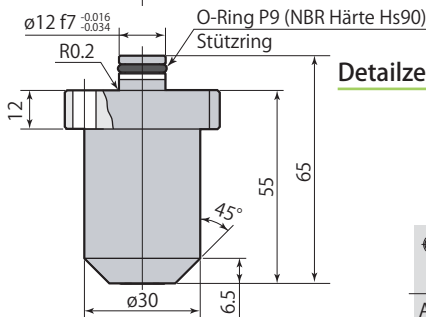
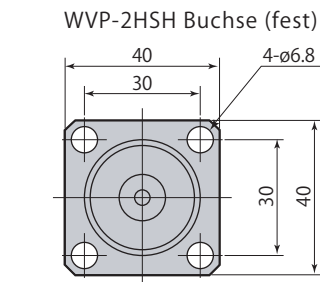
Leckfreie Kupplung, fest:
Hydraulikdruckzuführung in Palettenunterseite



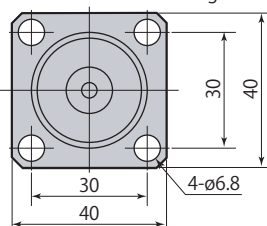
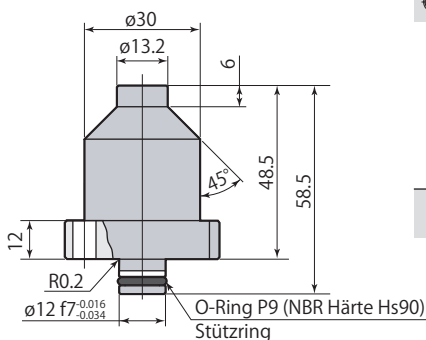
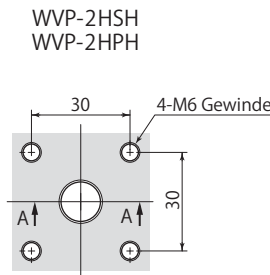
Leckfreie Kupplung flexibel



Abmessungen

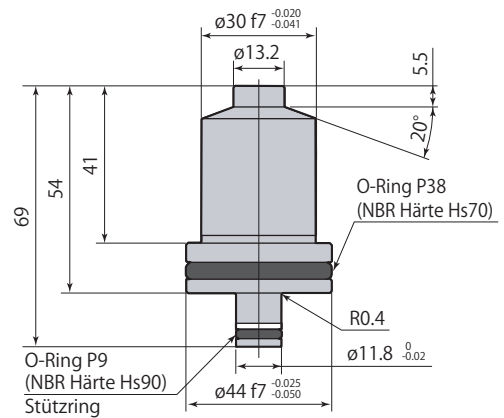


Detailzeichnung - Montage

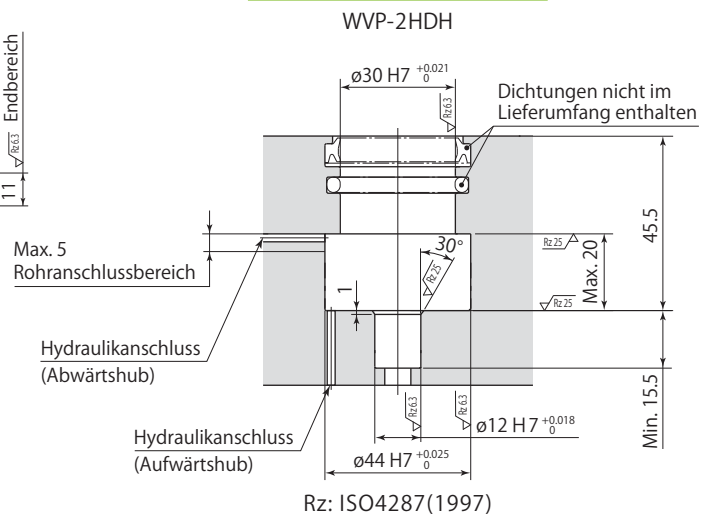


WVP-2HPH Stecker (fest)

WVP-2HDH Stecker (flexibel)



Detailzeichnung - Montage



Montageschrauben nicht im Lieferumfang enthalten.