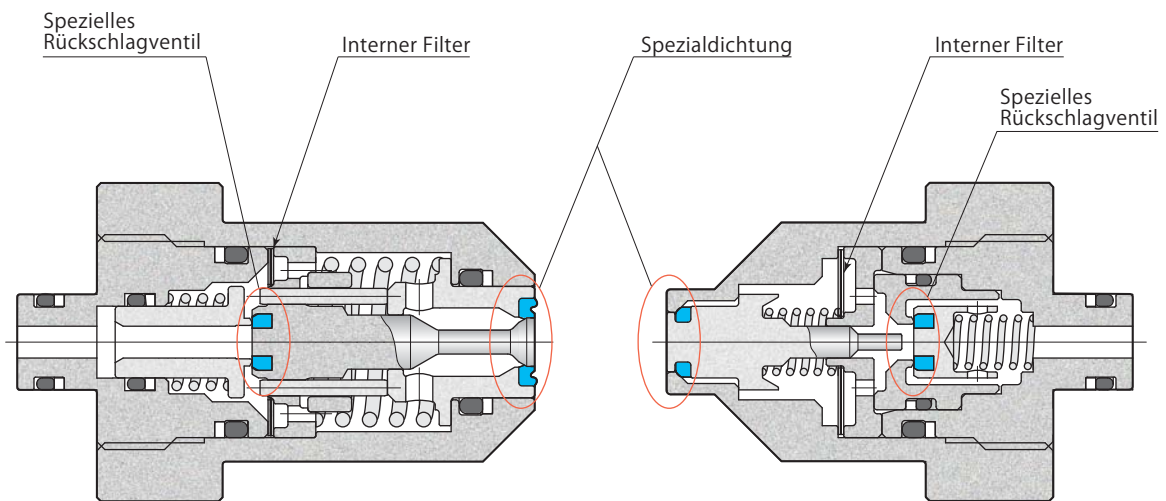


## Spezieller Abdichtmechanismus garantiert 100% Leckfreiheit bei Anschluss und Trennen der Kupplung

350 bar Leckfreie Kupplungsbuchse

Typ **WVP-2SSH**

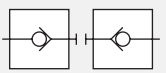
350 bar Leckfreier Kupplungsstecker

Typ **WVP-2SPH**

Auslaufmenge (Flüssigkeitsverlust pro Anschluss-/Trennvorgang) max. 0.01 mL

### Technische Daten

- Spezialdichtungen an der Spitze von Kupplungsbuchse und Kupplungsstecker können Lufteintritt und Auslaufen von Hydraulikflüssigkeit beim Anschließen und Trennen minimieren. Ferner wird so Kühlmittelersetzungs infolge von Vermischung mit ausgelaufener Hydraulikflüssigkeit sowie Luftverunreinigung im Spannkreis verhindert.
- Typ WVP verfügt über einen Filter und schützt die inneren Rückschlagventile und Spannteile gegen Schmutz und Fremdpartikel.
- Bei herkömmlichen Kupplungen waren Anschluss und Trennen bislang unter Beaufschlagung von Hydraulikdruck schwierig; mit der neuen Kupplung ist dies nun problemlos möglich.
- Der Druck im Kreis wird noch lange nach Trennung der Kupplungen gehalten.
- Die Fertigungskosten für die Aufnahmepalette werden aufgrund des preisgünstigen Steckers für die Pal-Kupplung gering gehalten.

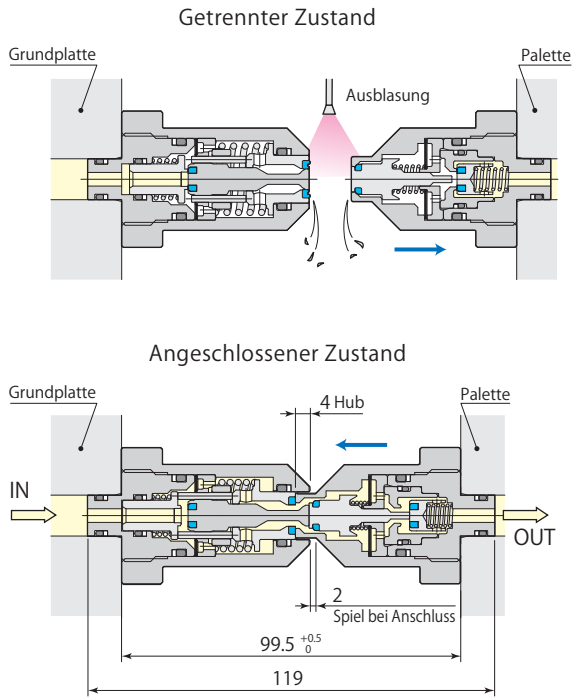
Druckbereich	70–350 bar	Schaltkreissymbol  Hydraulikdruckanschluss - Buchse <b>350bar</b> Anschluss/Trennen unter Druck : Möglich
Prüfdruck	525 bar	
Öffnungsbereich	12.5 mm <sup>2</sup>	
Benutzte Flüssigkeit	Universal-Mineral-Hydrauliköl (entsprechend ISO-VG32)	
Max. zul. Exzentrizität	±0.4 mm	
Zulässige Neigung	0.2° oder weniger	
Reaktionskraft*	154 N je 10 bar Flüssigkeitsdruck	
	Max. Federkraft ohne Druckbeaufschlagung 162 N	
Betriebstemperatur	0–70 °C	
Gewicht	WVP-2SSH : 330g WVP-2SPH : 270g	

\* : Reaktionskraft (N)=Flüssigkeitsdruck (bar)/10×154+162

- Hydraulikflüssigkeit über Kupplungsbuchse zuführen.
- Der kombinierte Einsatz mit Typ WVP-2H□H ist nicht möglich.

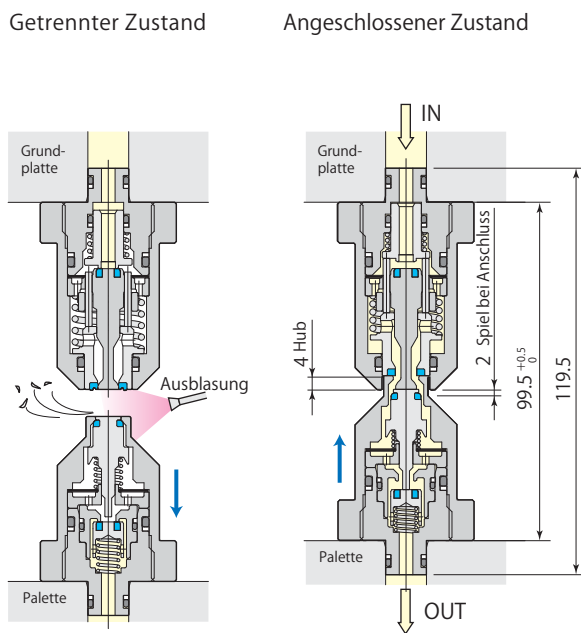
**Leckfreie Kupplung, fest**

Kupplung, horizontaler Einbau



**Leckfreie Kupplung, fest**

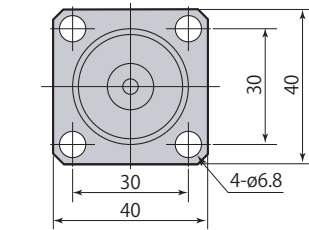
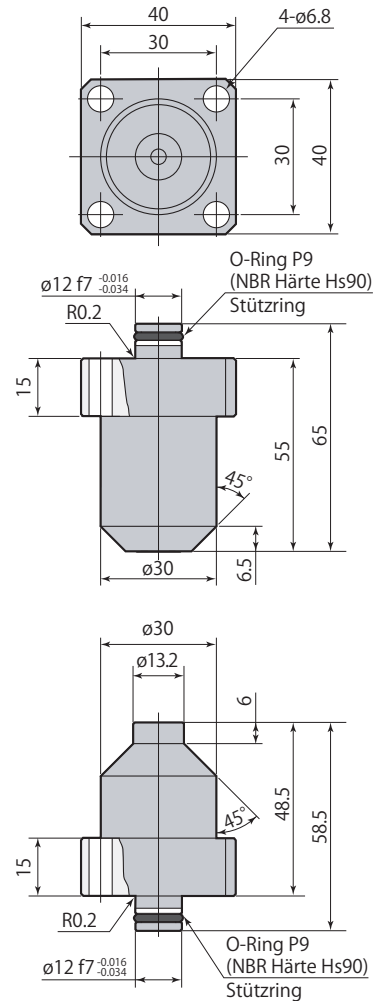
Förderung von Hydraulikflüssigkeit zur Palettenoberseite



- Einbau mit Stopfen (siehe unten) vornehmen, um Anhaften von Metallspänen zu verringern und korrekte Ausblasung zu ermöglichen.

**Abmessungen**

WVP-2SSH Buchse (fest)

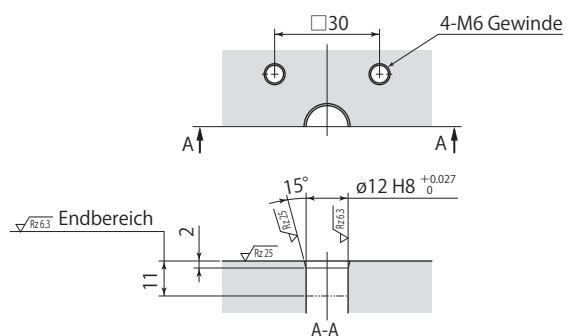


WVP-2SPH Stecker (fest)

- Befestigungsschrauben nicht im Lieferumfang enthalten.

**Detailzeichnung - Montage**

WVP-2SSH, WVP-2SPH



Rz: ISO4287(1997)