

Technische Daten

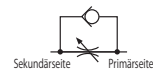
Gehäusefarbe : Silber

Größe

Regelmethode

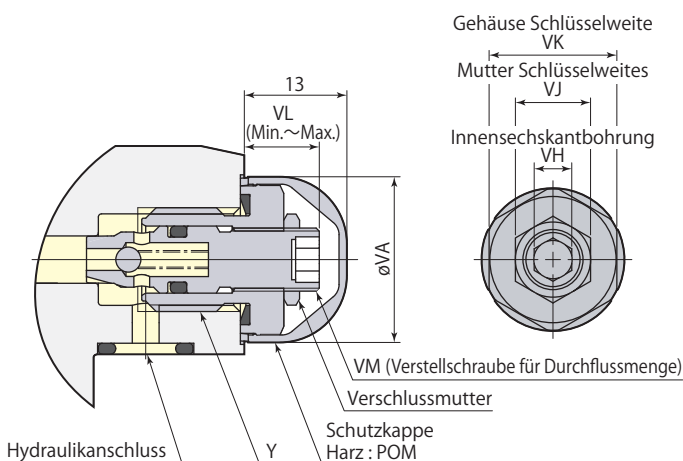
<b>VCH</b>	<b>01</b>	: G1/8
	<b>02</b>	: G1/4

(Nichts) : Zulauf



Typ	VCH01	VCH02
Größe	G1/8	G1/4
Berstdruck	0.4 bar	
Öffnungsbereich	3.1 mm <sup>2</sup>	6.2 mm <sup>2</sup>
Empfohlenes Anzugsmoment	10 N·m	30 N·m
Gewicht	0.06 kg	0.07 kg

- Arbeitsdruckbereich: 10~500 bar
- Betriebstemperatur: 0~70 °C
- Benutzte Flüssigkeit: Universal-Mineral-Hydrauliköl (entsprechend ISO-VG32)

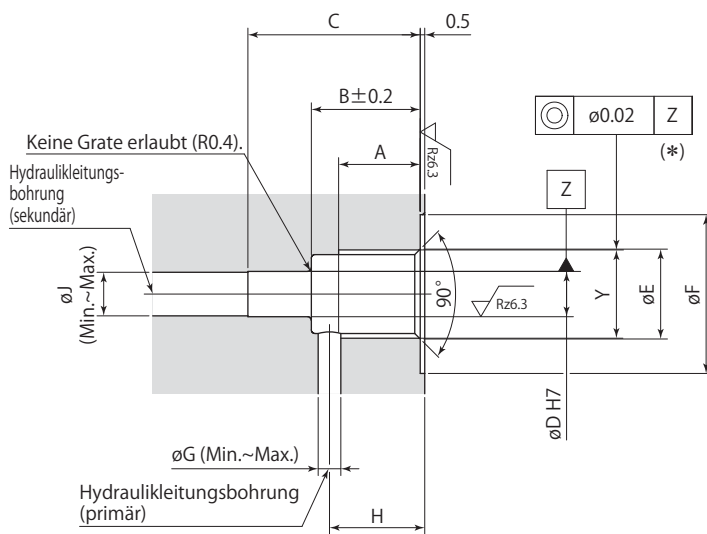
Abmessungen

Typ	VCH01	VCH02
Y	G1/8	G1/4
ø VA	16	21
VH	3	5
VJ	8	10
VK	12	17
VL	7~11	7.5~11.5
Anzahl der Umdrehungen bei Einstellung	5.3 Umdrehungen	5.3 Umdrehungen
VM	M6×0.75	M8×0.75

- Gabel- oder Sechskantschlüssel für Ein- und Ausbau verwenden.
- Bei O-Ring-Anschluss kann ein Stromregelventil an den Hydraulikanschluss (mit G Rohrgewinde) angeschlossen werden.
- Durchflussmenge ohne Druckbeaufschlagung einstellen. Bei Einstellung unter Druckbeaufschlagung kann die Dichtung beschädigt werden.
- Die vorstehende Zeichnung zeigt die Montage für den Zulauf (VCH □).
- Zum Einstellen der Durchflussmenge das Ventil zunächst ganz schließen und die Schraube dann lösen. Die Verschlussmutter nach erfolgter Einstellung festziehen.

Zugehörige Spanner und Abstützelemente

Typ	VCH01	VCH02
Schwenkspanner (Doppelt wirkend)	CTK04U, 06U, 10U CTK04B, 06B, 10B	CTK16U CTK16B
Hebelspanner (Doppelt wirkend)	CLW04	—

Detailzeichnung - Montage

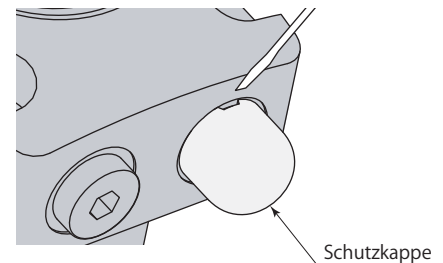
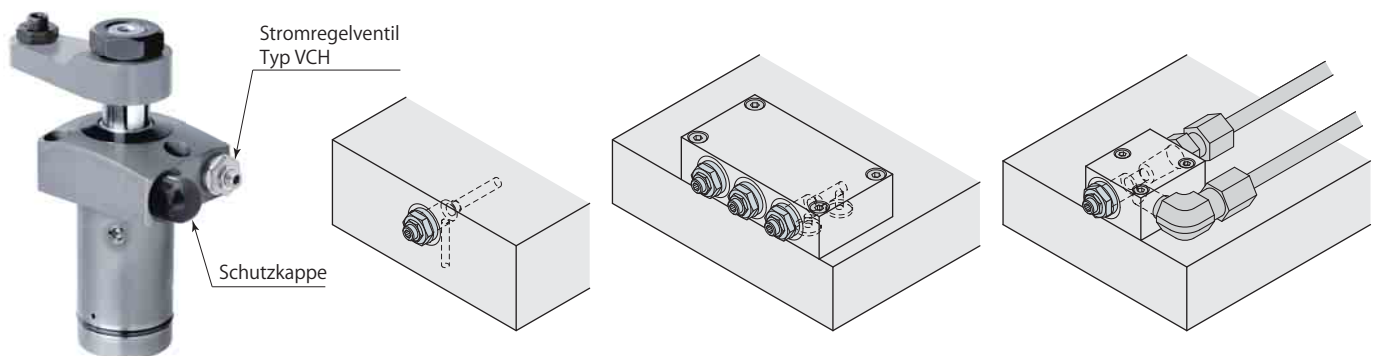
Rz: ISO4287(1997)

Typ	VCH01	VCH02
A	9	13
B	13	18
C	17.5	22.5
ø D	5 <sup>+0.012</sup> <sub>0</sub>	6 <sup>+0.012</sup> <sub>0</sub>
ø E	9.9	13.3
ø F	17.5	21.5
ø G	2.5~3	3.5~5
H	9.5~11.5	14.5~15.5
ø J	2.5~5	3.5~6
Y	G1/8	G1/4

\*: Bei Bearbeitung von øD H7 und Y-Gewindebereich ist Konzentrität erforderlich. Eine Fehlausrichtung macht die umständliche Einstellung des Durchflusses erforderlich.

Montage & Demontage des Stromregelventils, Entlüftungsventil

- Vor Montage oder Ausbau eines Stromregel- oder Entlüftungsventils stellen Sie den Hydraulikdruck auf 0 bar ein.
- Bei Montage eines Stromregel- oder Entlüftungsventils müssen beide in jedem Fall mit dem richtigen Moment angezogen werden.
- Bei Montage einer Schutzkappe (Harz: POM) als Kühlmittelschutz drücken Sie fest auf das Gehäuse der Kappe. Lässt sie sich nicht korrekt einsetzen, klopfen Sie sie mit einem Plastikhammer ein.
- Verwenden Sie zum Ausbau einer Schutzkappe ein spitzes Werkzeug, wie z.B. einen Präzisionsschraubendreher, der in die Kerbe eingesetzt wird.

MontagebeispielZylindermontagePalettenmontageAufnahmeblock-Montage ①Aufnahmeblock-Montage ②

### Technische Daten

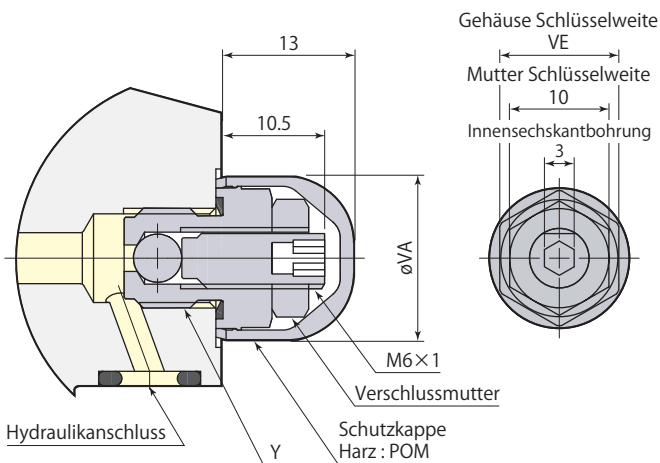


Größe

**01** : G1/8**02** : G1/4**VCE**

Typ	VCE01	VCE02	
Größe	G1/8	G1/4	
Empfohlenes Anzugsmoment	N-m	10	30
Gewicht	kg	0.017	0.029
Arbeitsdruckbereich	bar	0~500	
Betriebstemperatur	°C	0~70	
Benutzte Flüssigkeit	Universal-Mineral-Hydrauliköl (entsprechend ISO-VG32)		

### Abmessungen



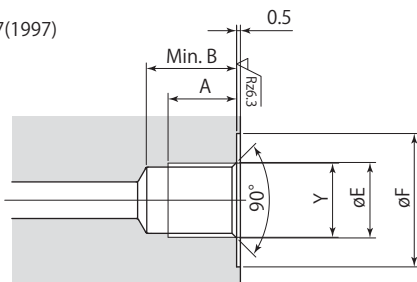
mm

Typ	VCE01	VCE02
A	9	13
B	10	14
ø E	9.9	13.3
ø F	17.5	21.5
Y	G1/8	G1/4
ø VA	16	21
VE	12	17

- Gabel- oder Sechskantschlüssel für Ein- und Ausbau verwenden.
- Bei O-Ring-Anschluss kann ein Entlüftungsventil an den Hydraulikanschluss (mit G Rohrgewinde) angeschlossen werden.

### Detailzeichnung - Montage

Rz: ISO4287(1997)



### Zugehörige Spanner und Abstützelemente

Typ	VCE01	VCE02		
Schwenkspanner (Doppelt wirkend)	CTK04U, 06U, 10U CTK04B, 06B, 10B	CTW06, 10	CTK16U CTK16B	CTW16, 25
Schwenkspanner (Einfach wirkend)	CTV06, 10		CTV16, 25	
Hebelspanner (Doppelt wirkend)	CLW04, 06, 10		CLW16, 25	
Hebelspanner (Einfach wirkend)	CLV06, 10		CLV16, 25	
Abstützelement	CSP-M-N (CSW, CSV)		—	